

FULDT UDBYTTET AF IT-INVESTERINGERNE



IT-OVERBLIK

Alt samlet ét sted – konstant opdateret – 100% overblik

VÆRDI MED IT-OVERBLIKKET

Det handler ikke om at have så mange IT-værktøjer som muligt! Det handler om at tjene så mange penge som muligt med IT-værktøjerne. IT-overblikket sikrer, at virksomheden har det fulde overblik over IT-investeringerne. Dermed kan alle IT-værktøjer skabe den størst mulige værdi.

Mange håndværks- og entreprenørvirksomheder har indkøbt IT-værktøjer til at understøtte deres arbejdsprocesser. Udfordringen med disse IT-investeringer er, at de økonomiske fordele ofte ikke er blevet høstet i tilstrækkelig grad. IT-værktøjerne er ganske enkelt ikke implementeret godt nok.

Med IT-overblikket får man den største værdi af IT-investeringerne, fordi de IT-værktøjer, som allerede er indkøbt, bliver implementeret rigtigt i virksomheden. Dette sikres med en stabil, struktureret og dynamisk IT-politik.

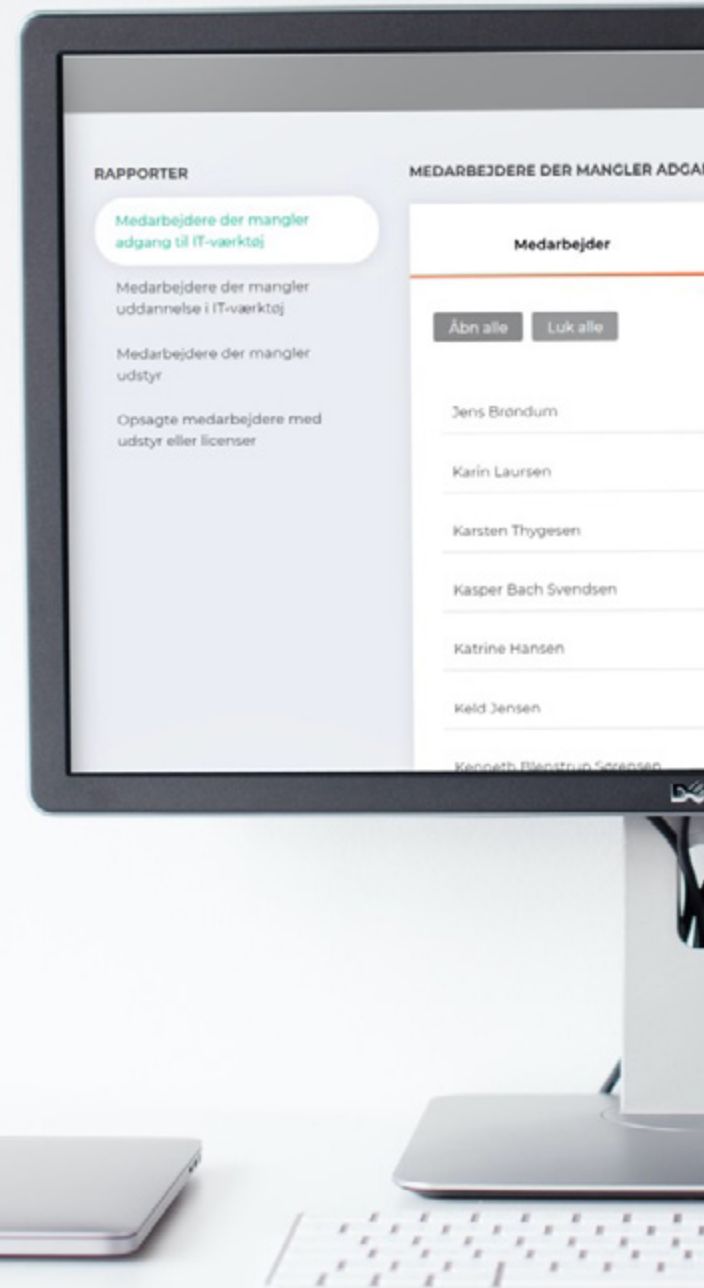
IT-POLITIK

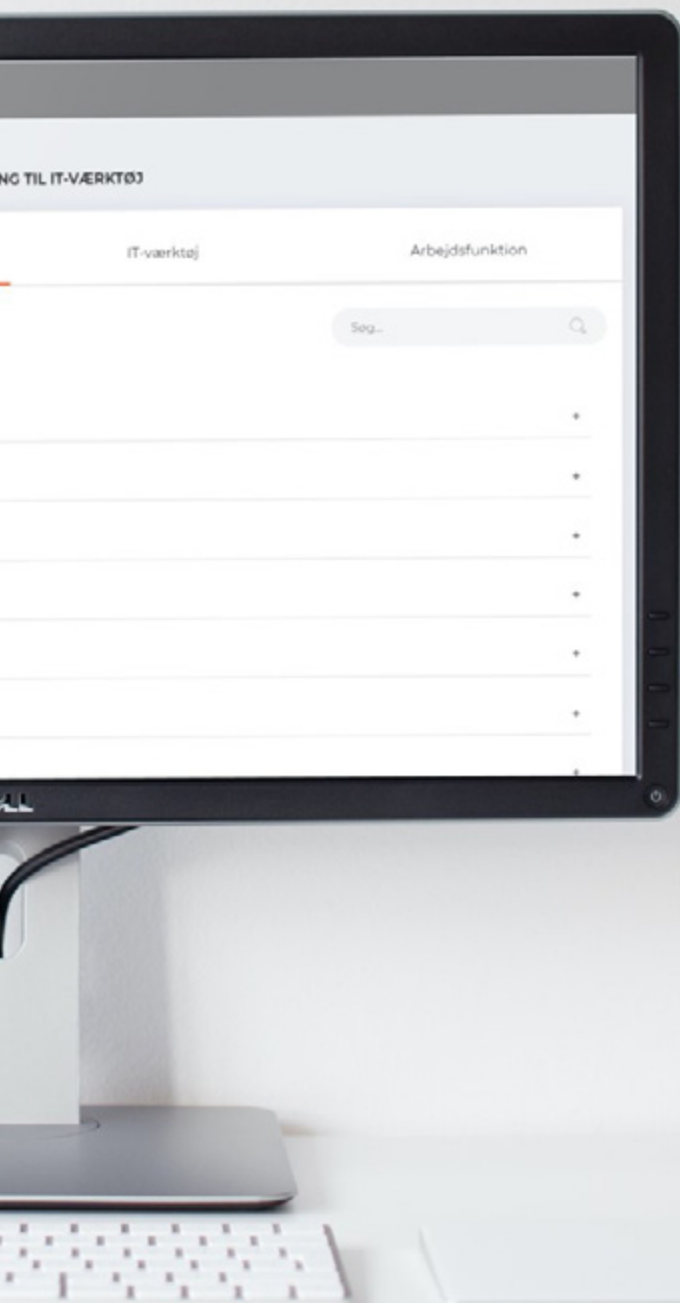
Virksomhedens IT-politik danner rammen om al brug af IT og er meget veldokumenteret, så de aftaler der bliver lavet omkring IT-værktøjer, bliver fastholdt.

IT-politikken bliver leveret i 3 dele.

1. En konkret og klar beskrivelse af alle de IT-værktøjer virksomheden har indkøbt, med ansvarsfordeling, og aftaler om hvem der er administrator, superbruger, bruger, godkender og begrænset bruger i det enkelte IT-værktøj.
2. En dynamisk log-fil med ændringer, når ledelsen beslutter sig for, at et IT-værktøj skal udskiftes eller der skal ske ændringer af rettigheder og roller i et IT-værktøj. Det samme gælder, når et nyt IT-værktøj skal implementeres.
3. En platform så alle medarbejdere, arbejdsfunktioner, IT-udstyr, licenser, arbejdssteder, IT-leverandører opbevares, og man kan se ALLE informationer om ALLE IT-værktøjer og IT-udstyr på både medarbejdere og arbejdssteder.

En opdateret IT-politik er en del af IT-overblikket!





DEN HURTIGE OVERSIGT OVER IT-POLITIKKEN



MEDARBEJDERE

Overblik over, hvilke IT-værktøjer, og hvilket IT-udstyr medarbejderen skal have adgang til. Dette styres med arbejdsfunktioner. Den enkelte medarbejder kan godt have flere arbejdsfunktioner. Man kan se om medarbejderen rent faktisk har fået adgang, samt om medarbejderen er uddannet i IT-værktøjet. Hvis en medarbejder fratræder, styres hjemkaldelse af både IT-udstyr og licenser til IT-værktøjer via IT-overblikket.



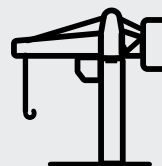
IT-UDSTYR

Overblik over, hvilke telefoner, PC og Tablets virksomheden har udleveret til den enkelte medarbejder. Kan samtidigt se, hvilket IT-udstyr, der er ledigt, og, om der er medarbejdere, som mangler at få udleveret IT-udstyr. Styringen af IT-udstyr er bundet op på medarbejderens arbejdsfunktion(er).



LICENSER TIL IT-VÆRKTØJER

Overblik over, hvor mange licenser virksomheden har indkøbt til det enkelte IT-værktøj. Overblik over, hvem som er administrator, superbruger mv. Overblik over, hvor mange licenser virksomheden har brug for. Overblik over, hvem der mangler IT-værktøjer.



ARBEJDSSTEDER

Alle virksomhedens arbejdssteder, både kontorer og byggepladser, er omfattet, og kan styres i forhold til, hvilket IT-udstyr der står hvor. Når en byggeplads skal pakkes sammen, sikres overblikket over, at alt IT-udstyr kommer med, via IT-overblikket.

SÅDAN IGANGSÆTTES IT-OVERBLIKKET

IT-HANDLINGSPLAN

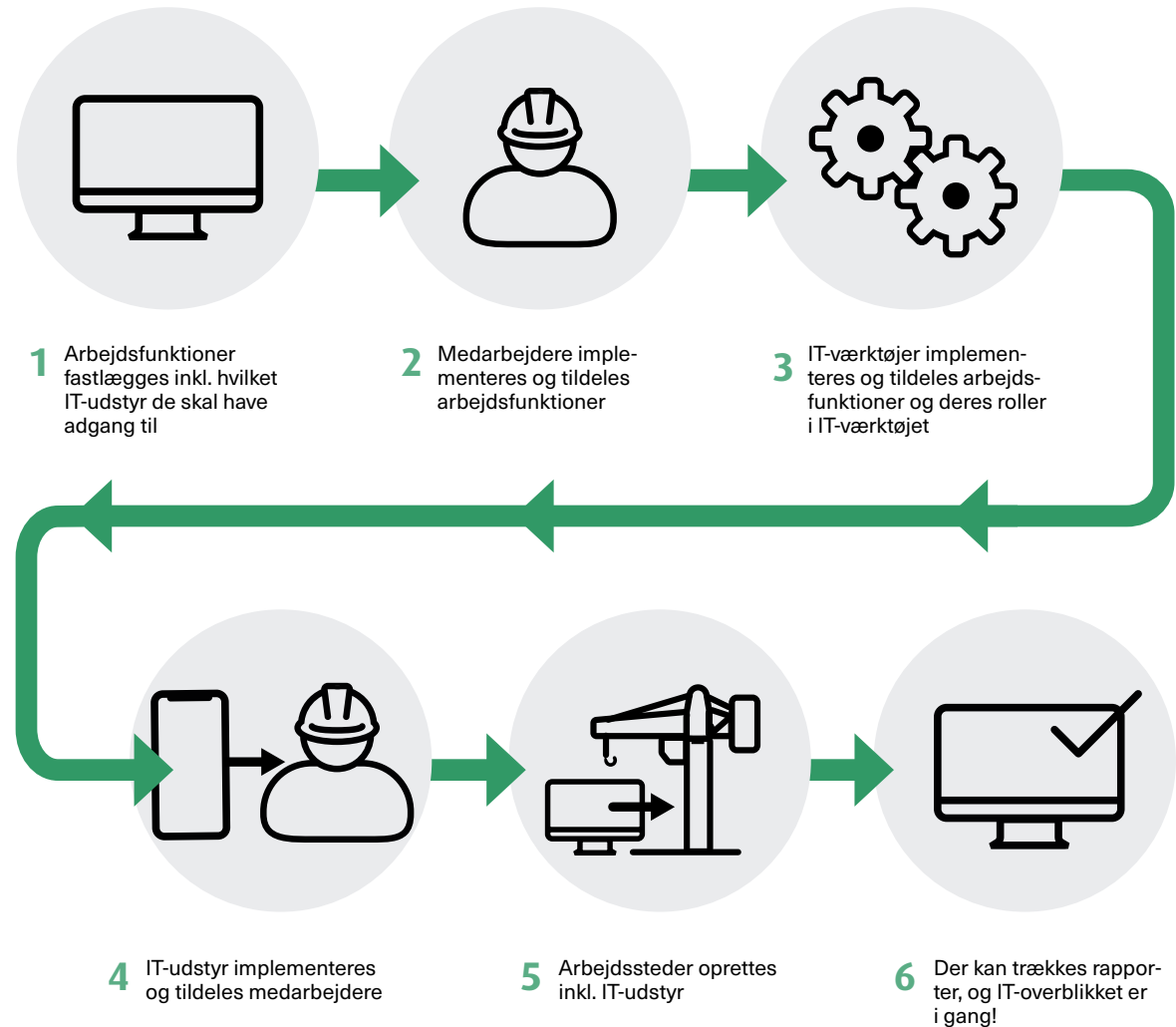
En del virksomheder har indkøbt mange IT-værktøjer uden at have en komplet plan (IT-handlingsplan) for, hvilke områder i virksomheden de forskellige IT-værktøjer skal dække over og, hvordan data skal opbevares og evt. udveksles mellem IT-værktøjerne. Det er samtidigt ikke klarlagt, hvilke helt konkrete formål det enkelte IT-værktøj har, i forhold til arbejdsprocesser og arbejdsfunktioner. Det kan betyde overlap mellem IT-værktøjerne eller, at processen ikke bliver så smart som den kan blive.

En opdateret IT-handlingsplan er en del af IT-overblikket!

ADGANG TIL BYGGERIETS IT-VÆRKTØJSKASSE

Når og hvis virksomheden får behov for nye IT-værktøjer, kan de bedste og mest relevante IT-værktøjer vælges i Byggeriets IT-værktøjskasse med udgangspunkt i virksomhedens konkrete behov og krav. Dette gøres i samarbejde med en dedikeret BASIT-konsulent, som også hjælper med dialogen med IT-leverandøren.

Adgang til Byggeriets IT-værktøjskasse er en del af IT-overblikket!



OPFØLGNING PÅ IT-BUDGETTET

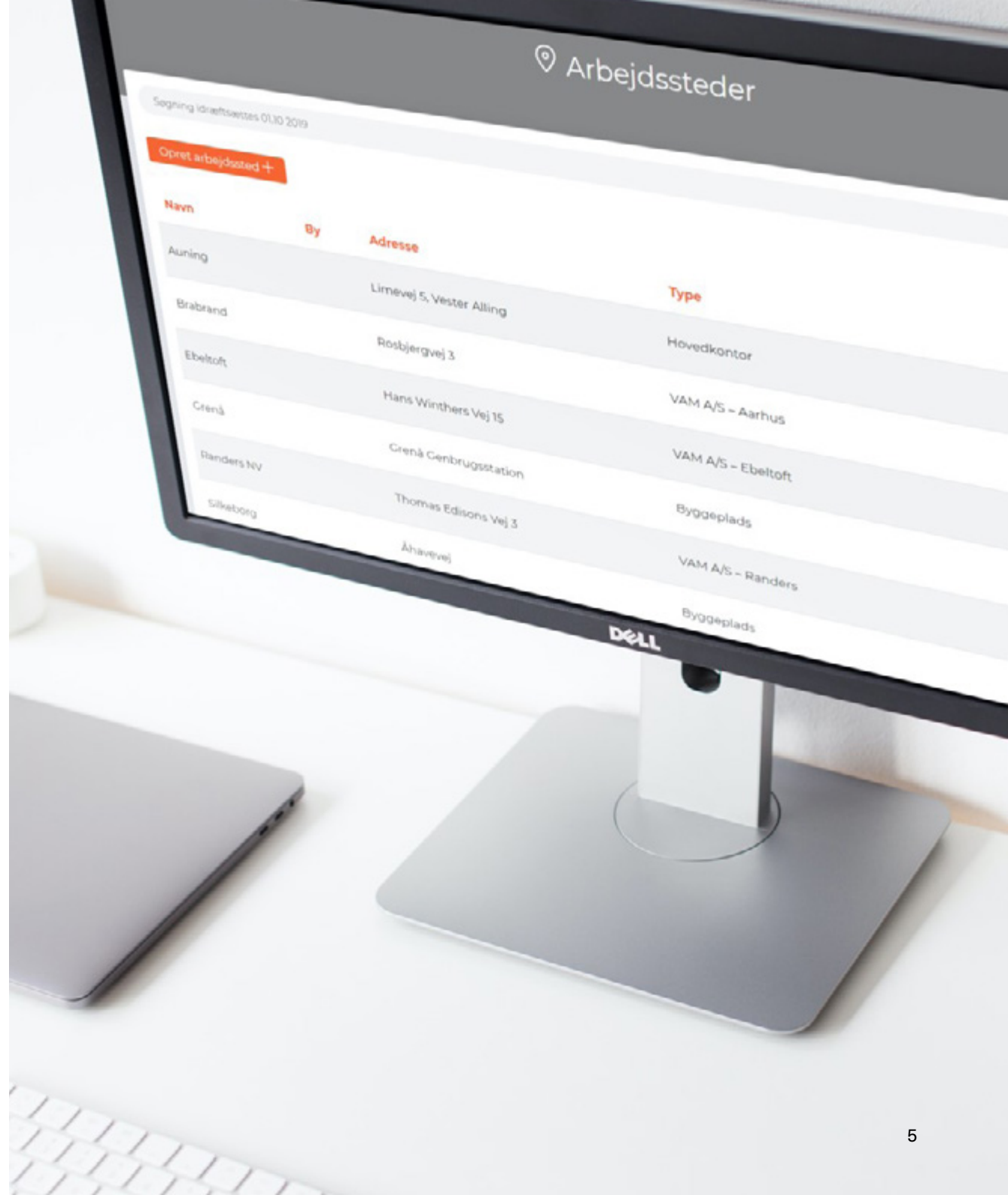
Når IT-leverandørerne fremsender fakturaer, bliver de registeret i IT-overblikket, så der kan følges op på aftaler med IT-leverandørerne, samtidigt med, at virksomheden får et 100 % overblik over sit IT-budget. Alle IT-omkostninger skal overvejes og måles op i mod den værdi de skaber for virksomheden i form af smartere og mere effektive arbejdsprocesser.

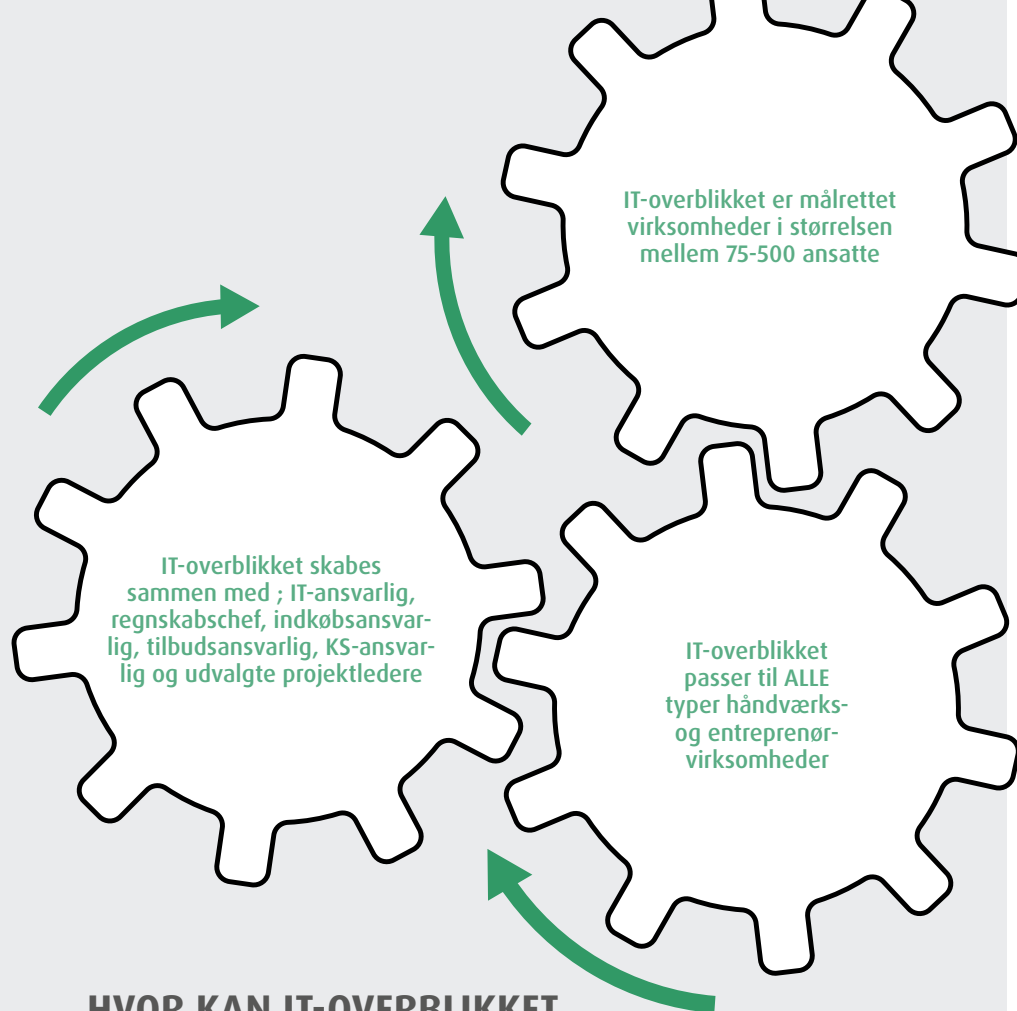
SÅDAN LEVERES IT-OVERBLIKKET

Med IT-overblikket er det slut med at have informationer liggende i mange forskellige regneark, hos mange forskellige leverandører og i mange forskellige mapper. Med IT-overblik opnås det fulde og opdaterede overblik på både medarbejderniveau, og helt ude på de enkelte arbejdssteder!

IT-OVERBLIK HVER DAG!

IT-overblikket bliver leveret hver dag via en smart platform som udvalgte medarbejdere i virksomheden får adgang til. Her kan alle relevante informationer indtastes og hentes igen i overskuelige rapporter, som udarbejdes til virksomheden. IT-overblikket erstatter hverken jeres IT-driftsleverandør eller andre IT-kompetencer, som er tilknyttet virksomheden. De er alle vigtige personer, som skal holde jeres IT-værktøjer kørende. IT-overblikket giver bare overblik, så IT-investeringerne kan betale sig.





HVOR KAN IT-OVERBLIKKET BEDST BETALE SIG?

IT-overblikket kan bedst betale sig at bruge for alle håndværks- og entreprenørvirksomheder med mellem 75-500 ansatte, som har indkøbt IT-værktøjer til sine arbejdsprocesser, og som har erfaring med at bruge IT-værktøjer.

Virksomheden skal også have indkøbt IT-udstyr til medarbejderne, og til at understøtte arbejdet på de forskellige byggepladser.

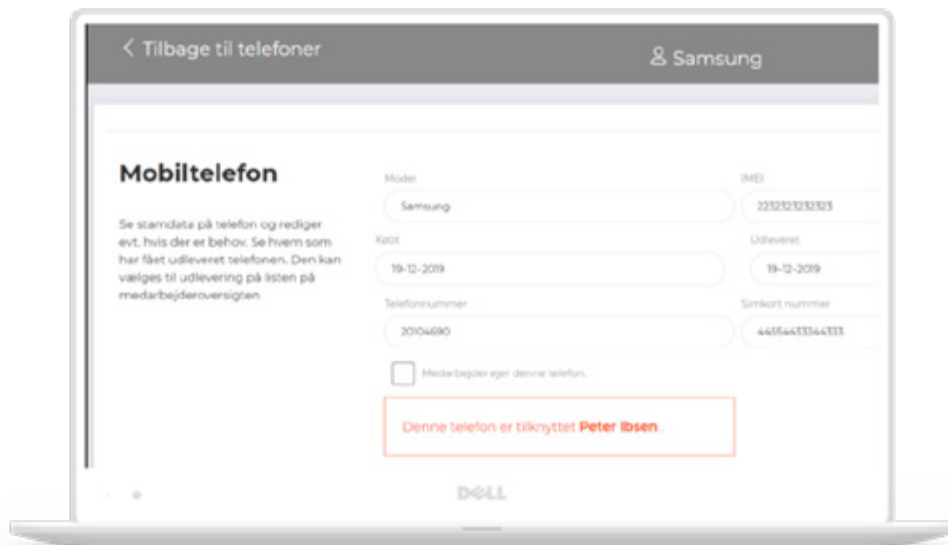
Mindre håndværks- og entreprenørvirksomheder, som har indkøbt IT-værktøjer, og som ser IT-værktøjer som en strategisk investering kan muligvis også få gavn af IT-overblikket.

Virksomheden får tilknyttet en fast BASIT-konsulent i 10-13 timer per måned, som i samarbejde med udvalgte medarbejdere holder IT-politikken, IT-handlingsplanen og IT-budgettet opdateret. Samtidigt hjælper BASIT-konsulenten med at vælge de rigtige IT-værktøjer i Byggeriets IT-værktøjskasse.

BESLUTNINGSOPLÆG OG LEDELSESMØDER

BASIT-konsulenten deltager på ledelsesmøder hvert kvartal og kommer på dette møde med et oplæg, til hvordan IT-værktøjer kan gavne virksomheden, og gøre forretningen mere effektiv eller være med til at skabe nye forretningsområder. Her trækker den enkelte BASIT-konsulent på et stærkt bagland af andre BASIT-konsulenter, som er både byggeteknisk stærke, samt har stor teknisk indsigt. Og så er der mange!

| Device | Medarbejder | IMEI |
|---------------------------------------|--|---------------|
| Apple - iPhone 6S 32 GB | Jens Friberg Taafl | 3594708927815 |
| Apple - iPhone 6S 32 GB for iPhone | Andreas Seldal Nielsen Etableret 2017 | 3594508824560 |
| Apple - iPhone 6S 32 GB for iPhone | Michael Vestergaard | 3594508820865 |
| Apple - iPhone 7 128 GB Black | Morten Beck-Lindberg | 3529709785439 |
| Apple - iPhone SE 32 GB | Keld Jensen | 3566708832259 |



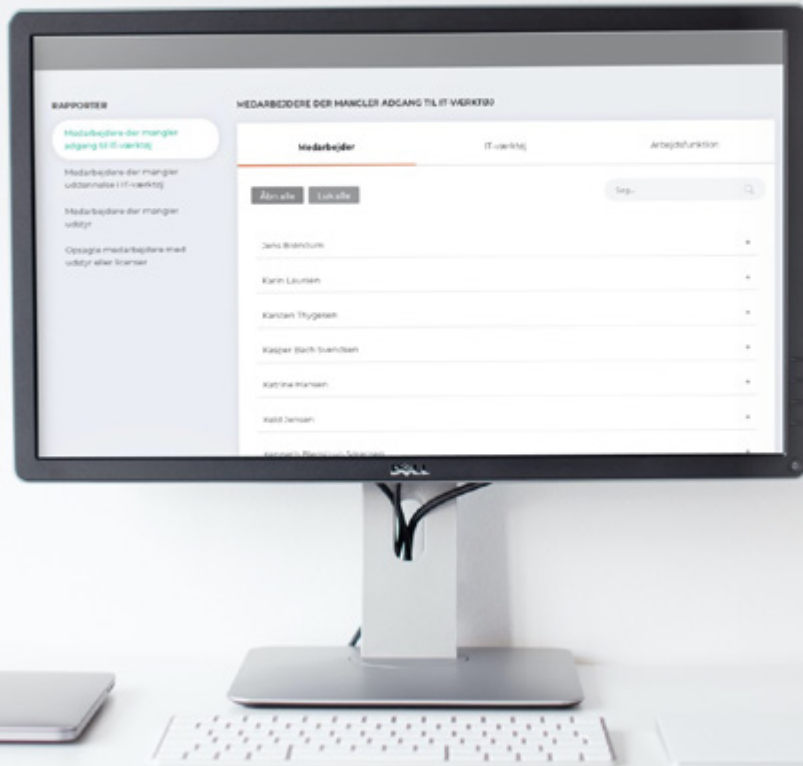
ET TÆT SAMARBEJDE UDEN FORPLIGTELSE

Vores erfaring er, at den enkelte BASIT-konsulent kommer tæt på virksomheden, og ofte bliver betragtet som en del af holdet. Og for at skabe værdi skal BASIT-konsulenten også tæt på virksomhedens arbejdsprocesser og måde at arbejde på. BASIT-konsulenten arbejder også med en stor loyalitet overfor virksomheden, men hvis virksomheden beslutter sig for at droppe IT-overblikket kan dette gøres fra den ene måned til den næste – helt uden forpligtelser. Hvis IT-overblikket ikke længere giver den fornødne værdi, skal samarbejdet selvfølgelig afsluttes. Og det koster ikke noget!

KOM GODT I GANG PAKKE

Tag en snak med en BASIT-konsulent og hør, hvordan jeres virksomhed kan komme i gang med IT-overblikket.





IT-OVERBLIKKET GIVER

- Maksimal værdi af IT-investeringerne
- Kontrol med omkostninger til IT-værktøjerne
- Risikostyring i forhold til adgange til IT-værktøjerne
- Beslutningsstøtte til ledelsen i forhold til IT-investeringer
- Dokumentation af IT-politik



IT-OVERBLIK



BASIT ApS

Gregersensvej 3
2630 Taastrup

www.basit.dk
Mail: Info@basit.dk
Telefon: 29 86 83 55
CVR: 30 82 52 25